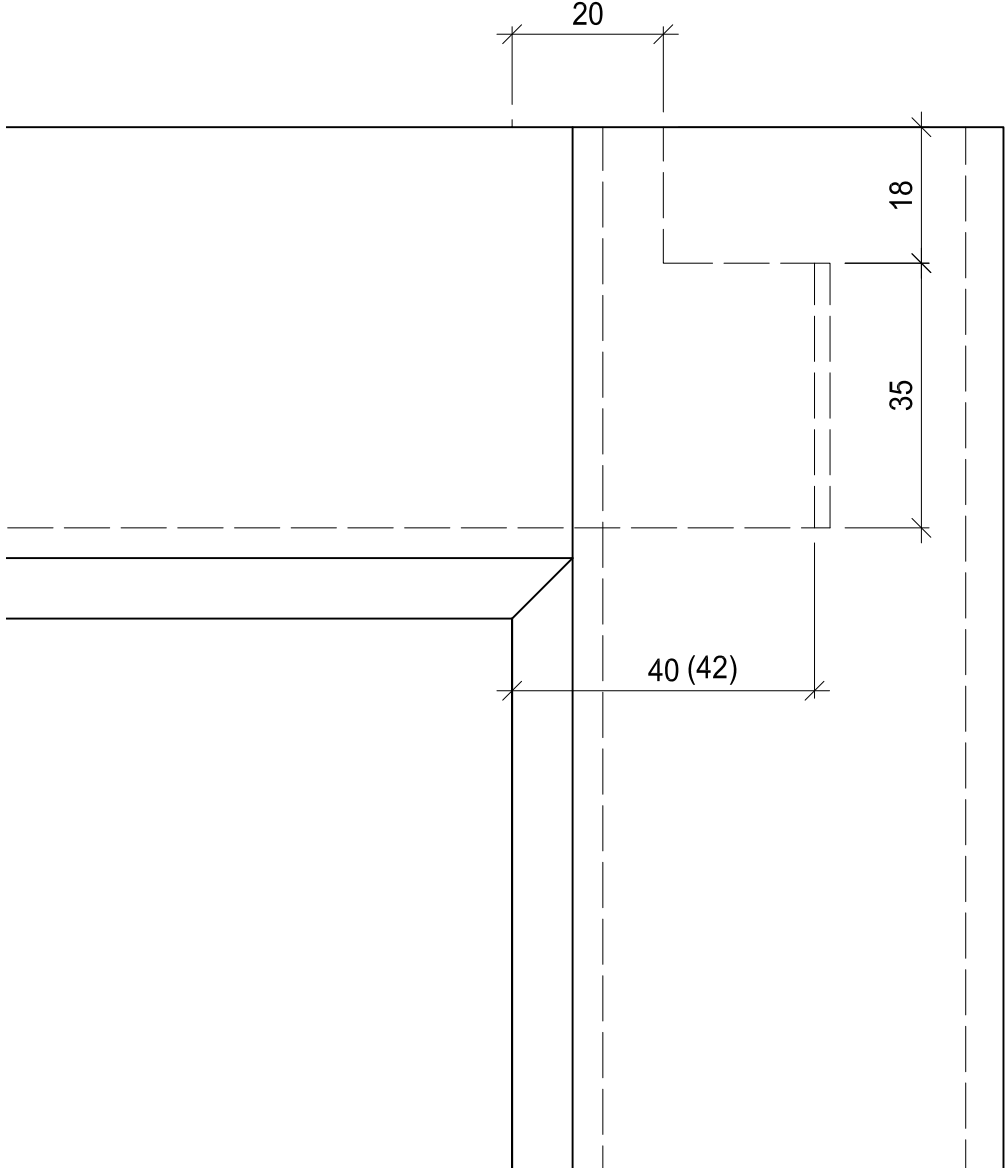
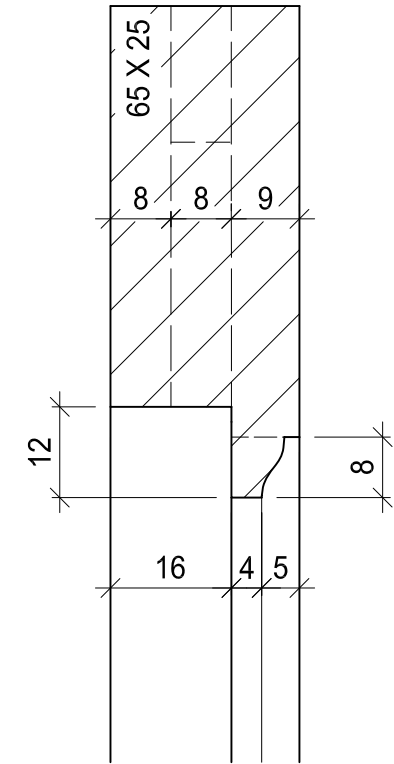
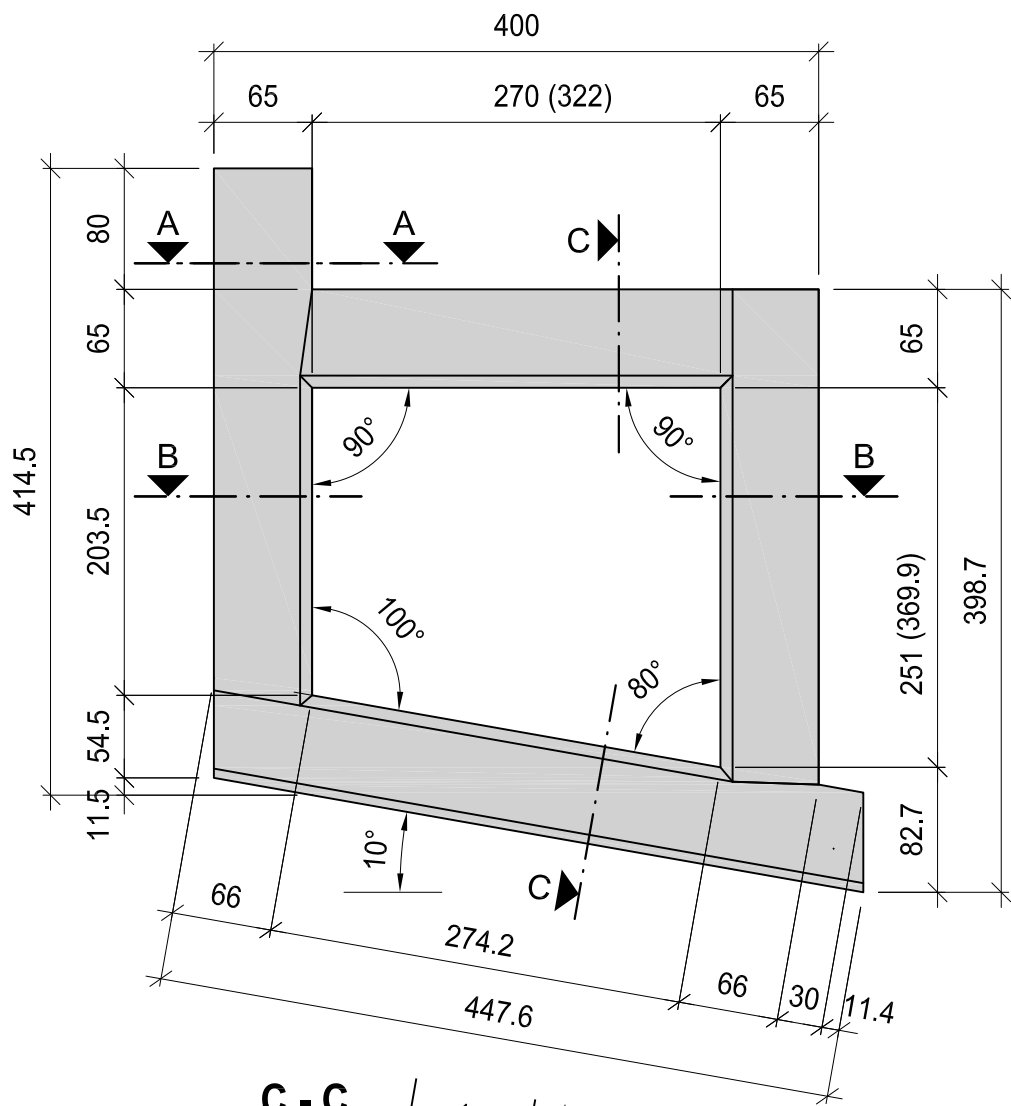
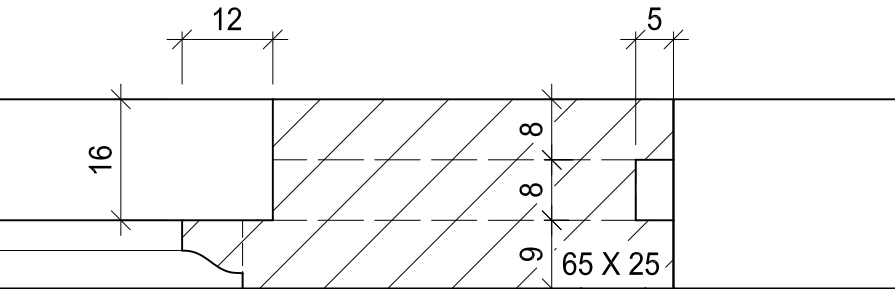


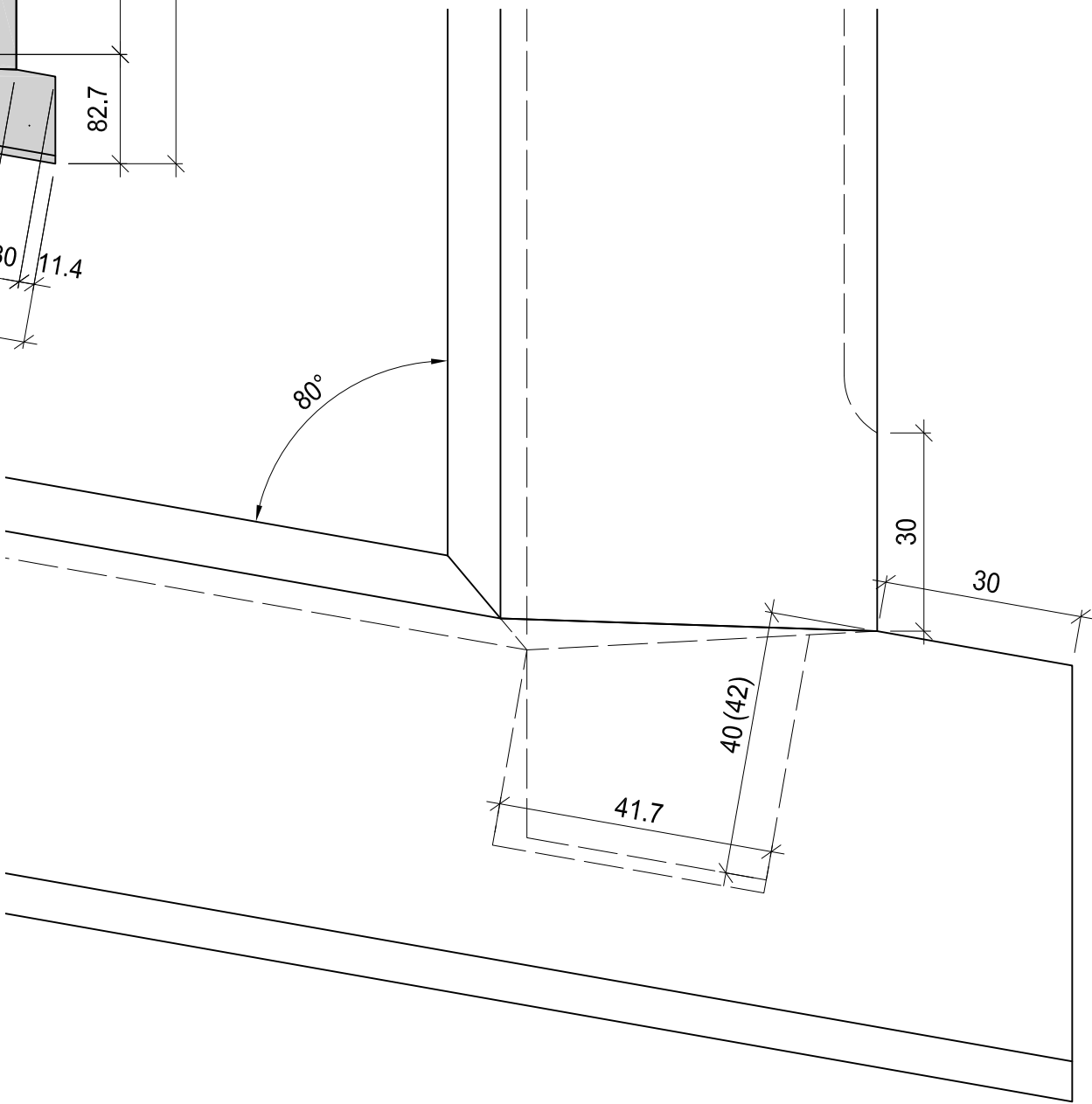
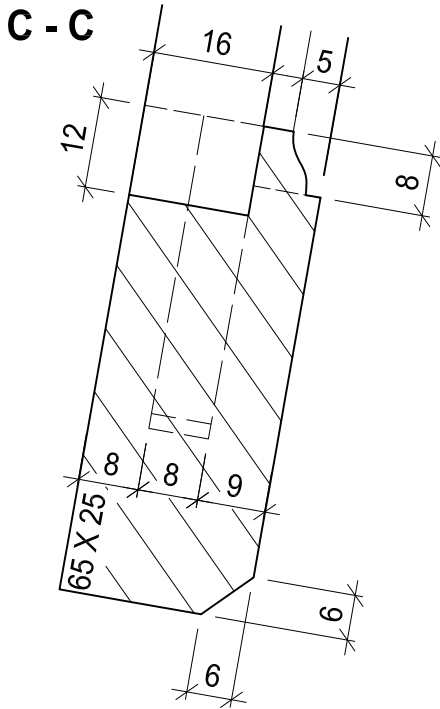
C - C



B - B



C - C



Reisszeit: 60 Minuten

| Werkstoffliste | Mat. | Stk. | Länge | Breite | Dicke |
|----------------|------|------|-------|--------|-------|
| Fries links | N | 1 | 414.5 | 65 | 25 |
| Fries unten | N | 1 | 447.6 | 65 | 25 |
| Fries oben | N | 1 | 322 | 65 | 25 |
| Fries rechts | N | 1 | 369.9 | 65 | 25 |

Reissen für maschinelle Bearbeitung
(Kehlmaschine usw.)

| | | | |
|----|--|---------------|----------------|
| 11 | Teilprüfung VSSM Verband Schweizerischer Schreinermeister und Möbelfabrikanten | Aufgaben-Nr.: | 22_P.11 |
| | | Massstab: | 1:5 / 1:1 |
| | | Plangrösse: | 420 x 594 / A2 |
| | | Datum: | 12.01.2022 |
| | | Gezeichnet: | as |